

**ELEKTRYCZNA ROLETA
ARF NE WIFI TUYA
ARP NE WIFI TUYA**

WAŻNE INFORMACJE	2
SCHEMAT PODŁĄCZENIA	3
PANEL STEROWANIA	3
STEROWANIE MANUALNE	4
KOMPATYBILNOŚĆ URZĄDZEŃ WiFi	4
DEKLARACJA ZGODNOŚCI	4
SZYBKI START	5
GWARANCJA	6



Elektryczna roleta ARF, ARP NE WIFI TUYA zapewni maksymalny komfort użytkowania poddasza. Zarządzaj urządzeniem z poziomu aplikacji w Twoim smartfonie, lokalnie lub z dowolnego miejsca na świecie. Ustaw pozycję komfortową, stwórz harmonogram działania dostosowany do Twoich potrzeb, kontroluj status urządzenia. Udostępnij urządzenie domownikom.

PARAMETRY TECHNICZNE		
Zasilanie: 15V DC Moc znamionowa: 10W	Temperatura pracy: 0-80°C Poziom emisji ciśnienia akustycznego: Lpa ≤ 70dB	Protokół radiowy: WiFi Częstotliwość radiowa: 2.4 GHz Zasięg: do 20m w budynku

WAŻNE INFORMACJE

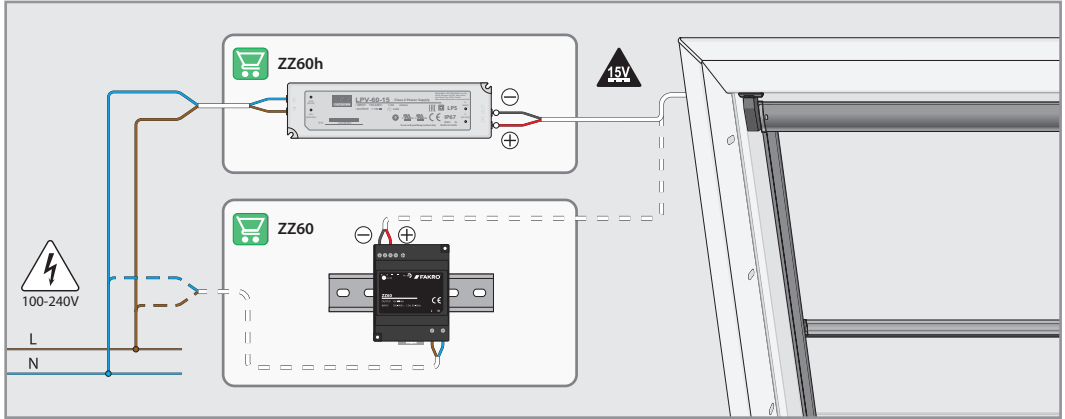
Proszę dokładnie przeczytać poniższą instrukcję przed przystąpieniem do montażu urządzenia, aby zapobiec porażeniu prądem, skaleczeniu itp.

Podczas montażu rolety elektrycznej należy zwrócić szczególną uwagę na następujące zalecenia:

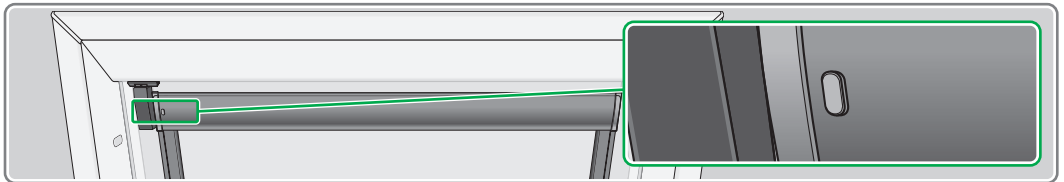
- Po rozpakowaniu sprawdź poprawność działania urządzenia. Podłącz urządzenie do zasilacza 15VDC. Zasilacz należy dokupić. Uruchoom urządzenie za pomocą przycisku sterowania manualnego.
- Zamontuj urządzenie według instrukcji montażu.
- Podłącz urządzenie do instalacji niskiego napięcia według schematu zawartego w niniejszej instrukcji. Instalacja powinna odbywać się zgodnie z instrukcją producenta przez wykwalifikowaną osobę. Sprawdź poprawność działania jednym cyklem pracy za pomocą przycisku sterowania manualnego.
- Dodaj urządzenie do aplikacji według niniejszej instrukcji programowania (patrz strona 5).
- Urządzenie powinno być używane zgodnie z przeznaczeniem, do którego zostało zaprojektowane.
- Urządzenie wyposażone jest w zabezpieczenia: krańcowe mechaniczne oraz ograniczenie prądowe zabezpieczające urządzenie przed zniszczeniem w przypadku natrafienia na przeszkodę. Zabezpieczenia krańcowe mechaniczne urządzenia ustawione są fabrycznie.
- Produkt działa na częstotliwości 2,4 GHz. Sieci 2,4 GHz i 5 GHz nie mogą być rozgłaszane pod tą samą nazwą..

SCHEMAT PODŁĄCZENIA

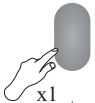
Roletę należy podłączyć do zasilacza ZZ60h lub ZZ60 według poniższego schematu. Do jednego zasilacza można podłączyć maksymalnie 4 rolety ARF, ARP NE WIFI TUYA. Zasilacz należy dokupić. Do rolety ARF, ARP NE WIFI TUYA konieczne jest również zakupienie zestawu przyłączeniowego AKZ.



PANEL STEROWANIA



FUNKCJE PODSTAWOWE



Weśnij przycisk 1 raz.
Sterowanie manualne.



Przytrzymaj przycisk 5s.
Wejście w tryb programowania AP (Access Point).

SYGNALIZACJA



Czerwona dioda miga 1 raz.
Dojście do górnej pozycji końcowej.

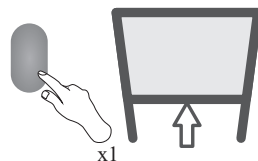
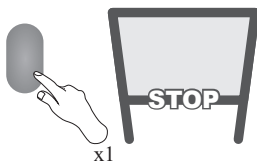
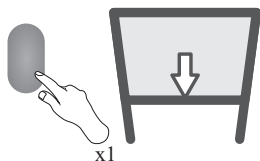


Czerwona dioda miga 3 razy.
Dojście do dolnej pozycji końcowej. Przeciążenie.



Roleta świeci po resecie zasilania
Niepotwierdzona górna pozycja końcowa.
Po wystereowaniu dioda miga do momentu osiągnięcia pozycji referencyjnej.


STEROWANIE MANUALNE



Steruj urządzeniem wciskając przycisk: 1.Start, 2.Stop, 3.Start w przeciwnym kierunku...

KOMPATYBILNOŚĆ URZĄDZEŃ WiFi

WiFi pozwala na integrację urządzeń różnych kategorii, tj. oświetlenia, ogrzewania, automatyki domowej itp. Ten produkt może być obsługiwany w dowolnej sieci WiFi. Wymagany jest router z dostępem do internetu.

 Wszystkie informacje dotyczące dodawania urządzeń do sieci WiFi znajdują się w instrukcjach użytkowania tych urządzeń.

 Niniejszy produkt jest kompatybilny z aplikacją Tuya Smart oraz Smart Life.

DEKLARACJA ZGODNOŚCI

FAKRO Sp. z o.o. niniejszym oświadcza, że typ urządzenia radiowego ARF NE WIFI TUYA, ARP NE WIFI TUYA jest zgodny z Dyrektywą RED 2014/53/UE.

Pełny tekst deklaracji zgodności UE jest dostępny pod następującym adresem internetowym:
<https://www.fakro.com/ce-declarations/search/>

ZGODNOŚĆ Z DYREKTYWĄ WEEE

Urządzenia oznaczonego tym symbolem nie należy utylizować lub wyrzucać wraz z odpadami komunalnymi. Obowiązkiem użytkownika jest dostarczenie zużytego urządzenia do wyznaczonego punktu recyklingu.



SZYBKI START

POBRANIE PROGRAMU FAKRO smartHome

Pobierz aplikację FAKRO smartHome używając QR kodu lub zainstaluj aplikację ze sklepu Google Play lub App Store.



ANDROID



IOS



Postępuj zgodnie ze wskazówkami instalatora.

Skrót aplikacji zostanie dodany do ekranu głównego.

INSTRUKCJA FAKRO smartHome



Zeskanuj kod QR i przejdź do instrukcji aplikacji FAKRO smartHome.



Roleta ARF, ARP NE WIFI TUYA jest fabrycznie skalibrowana.
Ponowna kalibracja rolety możliwa do przeprowadzenia z poziomu aplikacji w ustawieniach urządzenia.



PL

<https://www.fakro.pl/serwis/gwarancja/>



GB

<https://www.fakro.com/service/customer-service/>

FAKRO Sp. z o.o.

Ul. Węgierska 144A, 33-300 Nowy Sącz
Polska
www.fakro.com
tel.+ 48 18 444 0 444, fax. +48 18 444 0 333

Dane do gwarancji:

Urządzenie

Model

Numer seryjny

Sprzedawca

Adres

Data zakupu

Numer faktury

Podpis (pieczętka) osoby instalującej urządzenie



