

35 years together

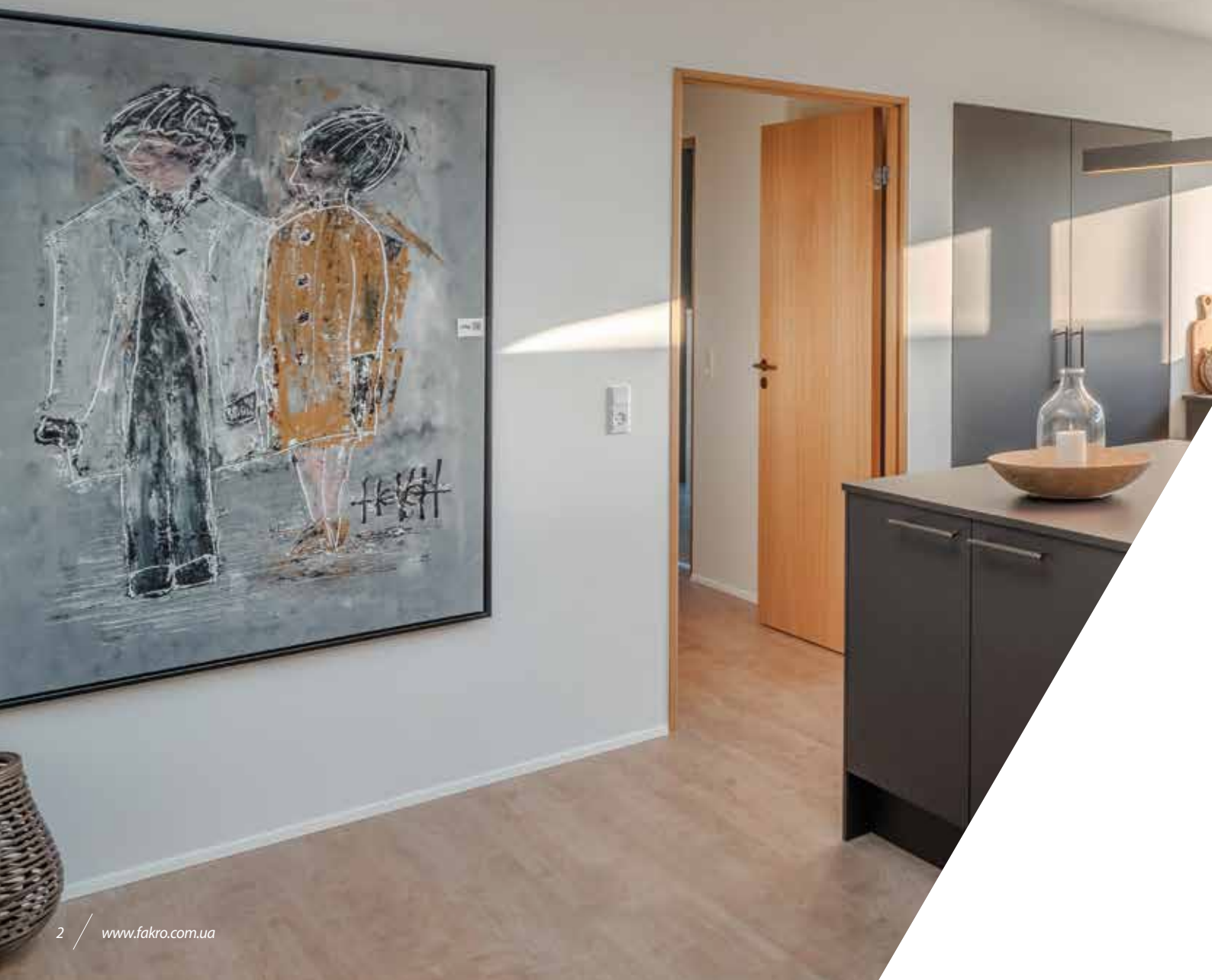
**FAKRO**<sup>®</sup>

# ТОВАРИ ДЛЯ ПЛАСКИХ ДАХІВ

V 2026

**ШИРОКИЙ АСОРТИМЕНТ** СТІЙКИХ  
ТЕРМОІЗОЛЯЦІЙНИХ ВІКОН ДЛЯ ПЛАСКИХ ВІКОН

# ЗАПРОСИ СВІТЛО. ДО СВОЄЇ ОСЕЛІ



# ВАРІАНТИ ОСВІТЛЕННЯ ПЛАСКИХ ДАХІВ

В будинках з плоскими дахами часто бувають приміщення, в яких немає можливості використати стандартні вертикальні вікна. В кожному приміщенні повинно бути джерело природного освітлення, щоб почуватися в ньому комфортно. Ідеальним рішенням в такому випадку буде монтаж спеціально запроєктованих товарів для плоских

дахів. Продукти для плоских дахів освітлюють природним світлом приміщення, дають можливість його провітрити, є функціональними та володіють високими термоізоляційними параметрами. Сьогодні кожне приміщення під плоским дахом може бути тепле та повне природного світла.

## ДОСТУПНІ В БУДЬ-ЯКОМУ РОЗМІРІ

Крім стандартних розмірів, вікно типу F і типу G можна виготовити будь-якого розміру (в діапазоні 60х60см – 120х220 см). Оскільки норми термоізоляційності будинків були значно підвищені, то старі конструкції в плоских дахах вже не відповідають стандартним вимогам.

Тому можливість виготовлення вікна типу F та типу G потрібного, часто нестандартного, розміру дозволяє легко замінити існуючі освітлювальні дахові конструкції та покращити параметри термоізоляційності цілого будинку.

## БАГАТО ПРИРОДНОГО СВІТЛА

Завданням вікна є забезпечення природним світлом приміщення під плоским дахом. Завдяки спеціально запроєктованим формам профілів рами та коробки, вікна для плоских дахів

характеризуються до 16% більшою площею засклення в порівнянні з рішеннями інших виробників.

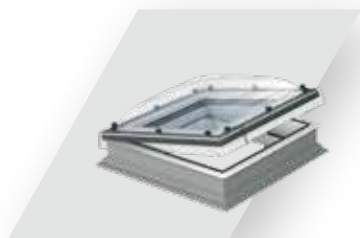
## МОНТАЖ В ЗЕЛЕНИХ ДАХАХ

Вікно може бути замонтоване на додатковій рамі XRD, яка забезпечує підняття вікна над поверхнею

даху на 15 см (напр., для його монтажу на зелених чи галькових дахах).

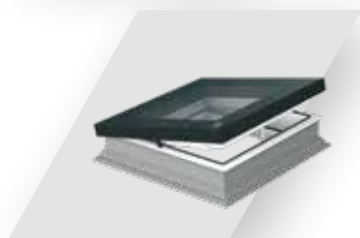
# ОСНОВНІ ПЕРЕВАГИ ВІКОН ДЛЯ ПЛАСКИХ ДАХІВ

## ВИСОКА ЕНЕРГОЕФЕКТИВНІСТЬ



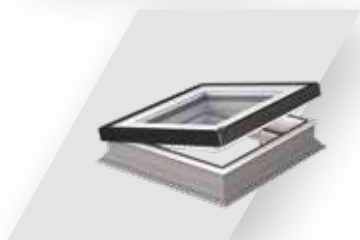
### ВІКНО ТИПУ С

Завдяки відповідній будові, вікна для плоских дахів FAKRO гарантують дуже високі термоізоляційні параметри. Вікно DEC U8(VSG) з трикамерним склопакетом U8(VSG) характеризується показником теплопровідності  $U_w=0,55 \text{ W/m}^2 \text{ K}$  згідно з нормою EN1873 (для розміру 120x120 см). Це чудовий показник, який стосується цілого вікна: віконної коробки з рамою та куполом.



### ВІКНО ТИПУ F

Вікно типу F доступне з трикамерним склопакетом DU8. Коефіцієнт теплопровідності для цього вікна  $U_w=0,64 \text{ W/m}^2 \text{ K}$  згідно з нормою PN-EN 14351-1, що дозволяє використовувати його в будинках, з високими енергозберігаючими вимогами.



### ВІКНО ТИПУ G

Вікно типу G з однокамерним антиізламним склопакетом P2 володіє на 22% кращими термоізоляційними параметрами в порівнянні із рішеннями інших виробників.



### ВІКНО ТИПУ А

Вікна типу А – чудове рішення проблеми реконструкції старшого типу зенітних ліхтарів. Встановлення вікна на стару основу не вимагає втручання в існуюче покрівельне покриття.





# БУДОВА ВІКНА ДЛЯ ПЛАСКИХ ДАХІВ

Коробка вікна для плоских дахів виконана з багатокамерного профілю ПВХ. Внутрішня частина коробки - біла (RAL 9010). Матеріал, з якого виготовляється профіль, характеризується стійкістю до дії кислот і вологи, тому вікно можна використати в будь-якому приміщенні. Всередині профілі заповнені термоізоляційним матеріалом, що ще додатково покращує його параметри. Кожне вікно має у комплекті додаткові профілі, які дотискають покрівельний матеріал, полегшують поєднання вікна з покриттям даху



**ВІКНО ТИПУ F**

(з інноваційним  
сколопакетом)

- DEF
- DMF
- DXF



**ВІКНО ТИПУ C**

(зі склопакетом  
і куполом)

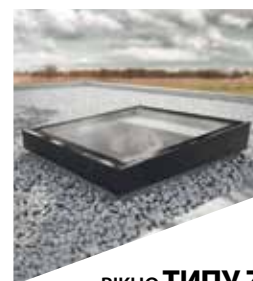
- DEC
- DMC
- DXC



**ВІКНО ТИПУ G**

(зі склопакетом  
і скляним сегментом)

- DEG
- DMG
- DXG



**ВІКНО ТИПУ Z**

(зі склопакетом  
і скляним сегментом  
та маркізою AMZ/Z Z-Wave)

- DEZ-A AMZ/Z Z-Wave
- DMZ-A AMZ/Z Z-Wave
- DXZ-A AMZ/Z Z-Wave

Вікно типу F оснащено новаторським склопакетом, який характеризується дуже добрими енергозберігаючими параметрами та сучасним виглядом. Вікно типу C оснащено склопакетом та полікарбонатним куполом. Вікно типу G - це поєднання інноваційного вигляду вікон типу F та конструкції вікон типу C. Вікно типу Z має фабрично замонтований кутовий скляний сегмент та маркізу AMZ/Z Z-Wave. Вікна для плоских дахів доступні в трьох варіантах відчинення:

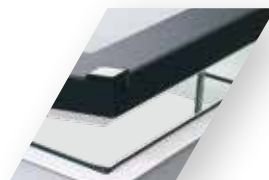
**DE\_ - електроуправління**

**DM\_ - відчиняється вручну**

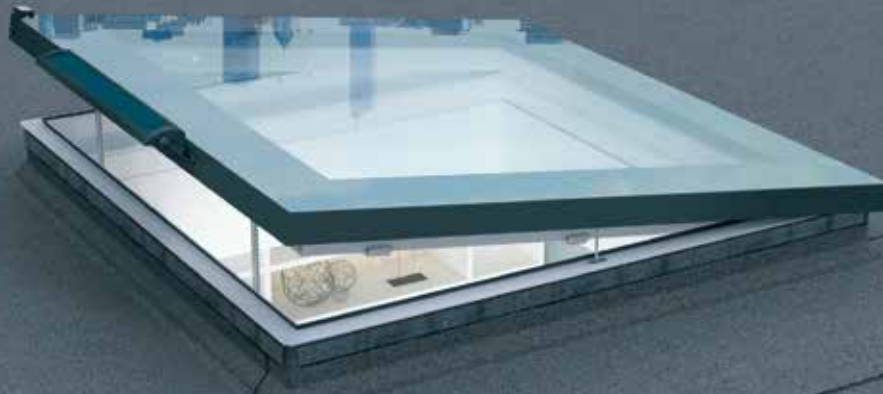
**DX\_ - невідкривальне**



Електропривід у вікнах з електроуправлінням розміщено у рамі, що зменшує вплив на нього дії атмосферних чинників (дощ, сніг). Це позитивно впливає на довговічність роботи електропривода та елементів керування, збільшуючи їхню безаварійність.



Вікна з електроуправлінням (типу F, типу C, типу G і типу Z) оснащені датчиком дощу, який автоматично зачиняє вікно у випадку початку опадів.



reddot design award  
winner 2016

Вікно DEF DU6, запроєктоване та виготовлене в сучасному дизайні, отримало престижну нагороду Red Dot Design Award.

# ВІКНА ДЛЯ ПЛАСКИХ ДАХІВ ТИПУ F

- Велика кількість природного світла. Вікна для плоских дахів завдяки спеціально запроєктованій формі профілю характеризуються до 16% більшою площею засклення в порівнянні з рішеннями інших виробників
- Коробка виготовлена з багатокамерних профілів ПВХ заповнених термоізоляційним матеріалом. Верхня частина вікна – це інноваційний плоский склопакет. Зовнішнє рефлекційне скло, що відбиває сонячне випромінювання, ґартоване, а внутрішнє – антизламне класу P2A. У випадку розбиття внутрішнього скла, уламки не будуть становити загрози.
- Вікно доступне з двома склопакетами.
  - 1) Вікно з двокамерним склопакетом DU6 з коефіцієнтом  $U_w=0,70 \text{ W/m}^2\text{K}$  згідно з нормою EN 14351-1 та  $U_{rc}=0,59 \text{ [W/m}^2\text{K]}$ ,  $A_4,0\text{m}^2$  згідно з нормою EN1873:2014.
  - 2) Вікно з трикамерним склопакетом DU8 з коефіцієнтом  $U_w=0,64 \text{ W/m}^2\text{K}$  wg EN 14351-1 та  $U_{rc}=0,51 \text{ [W/m}^2\text{K]}$ ,  $A_4,0\text{m}^2$  згідно з нормою EN 1873:2014. Для пасивного будівництва
- Крім стандартних розмірів, вікна типу F можуть бути виготовлені в довільному розмірі (в діапазоні 60x60 – 120x220см). Це дозволяє замінити застарілі освітлювальні дахові конструкції, які не виконують сучасних вимог термоізоляційності.
- Вікна також є доступними у версії ColourLine. Це дозволяє підібрати колір вікна ззовні до стилю вже готового даху
- Вікно можна замонтувати на додаткову раму XRD або XRD/W, яка забезпечує підняття вікна над поверхнею даху на 15 см (напр., для зелених дахів).
- Якщо кут нахилу даху є меншим за 2°, або рекомендовано збільшення кута монтажу, слід застосувати монтажну раму XRD/A, яка збільшить на 3° або 5° (в залежності від розміру) кут монтажу вікна.
- Діапазон монтажу в дахах з кутом нахилу 2-15° або 0-15° разом з XRD/A.
- Конструкція вікон дозволяє встановлювати на них зовнішні та внутрішні аксесуари.

## Автономне вікно DEF Solar з живленням від сонячної енергії через спеціальну панель PV.

Завдяки цьому не потребує підключення до електромережі. Інтегрована батарея з панеллю PV уможливіє роботу навіть у похмури дні. Зручне обслуговування з використанням безпроводної системи Z-Wave за допомогою пульта дистанційного керування. Пульт продається окремо.

### Вікна для плоских дахів типу F:

- мають дуже високий клас В реакції на вогонь згідно з нормою PN-EN 13501-1. Це означає, що продукт довгий час зможе протистояти полум'ю без значного його поширення,
- характеризуються найвищим 5-тим класом стійкості до ударів - 950 мм (згідно EN 14351-1),
- під час опадів дощу перевірили звукоізоляційні властивості цих вікон (згідно з нормою ISO 10140-1/ A2:2014), та отримали дуже хороші результати. Коефіцієнт LIA для вікон DEF DU6 складає 36 dB.



**DEF SOLAR**

- автономне вікно з живленням від сонячної енергії,
- відкривається за допомогою пульта в безпроводній системі Z-Wave,
- у комплекті: датчик дощу, сонячна панель і батарея. Пульт продається окремо,
- рама відхиляється на 12 см

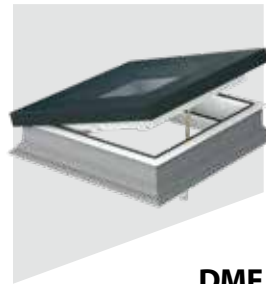
Можливість замовити вікно DE\_ із заводською москітною сіткою.



**DEF**

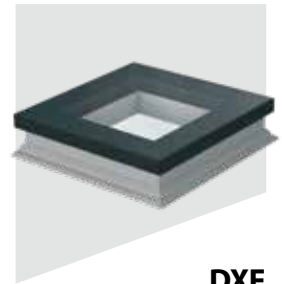
- відкривається дистанційно в системі Z-Wave або WiFi TuYa,
- в комплект входить блок живлення, та датчик дощу. Пульт дистанційного керування продається окремо,
- рама відхиляється на 12см

Можливість замовити вікно DE\_ із заводською москітною сіткою.



**DMF**

- відкривається вручну за допомогою стержня довжиною 2,2 м,
- рама відхиляється на 30 см.



**DXF**

- невідкривальне

## ВІКНА ДЛЯ ПЛАСКИХ ДАХІВ

розмір вікна [см] (розмір монтажного отвору)	60x60	60x90	70x70	80x80	90x60	90x90	90x120	100x100	100x150	120x90	120x120	120x220 <sup>1)</sup>	140x140 <sup>1)</sup>	150x100	200x100
Ефективна поверхня засклення [m <sup>2</sup> ] символ розміру	0,23 01K	0,37 02K	0,33 03K	0,46 04K	0,37 31K	0,6 05K	0,83 06K	0,77 07K	1,21 10K	0,83 32K	1,16 08K	2,23 11K	1,63 09K	1,21 33K	1,64 34K
<b>DEF DU6 Solar</b> U <sub>w</sub> =0,70 W/m <sup>2</sup> K U <sub>г</sub> =0,59 W/m <sup>2</sup> K**	+	+	+	+	-	+	+	+	+	-	+	+	+	-	-
<b>DEF DU6 Z-Wave</b> Електричне відкривання U <sub>w</sub> =0,70 W/m <sup>2</sup> K U <sub>г</sub> =0,59 W/m <sup>2</sup> K**	+	+	+	+	-	+	+	+	+	-	+	+	+	-	-
<b>DEF DU6 WiFi TuYa</b> Електричне відкривання U <sub>w</sub> =0,70 W/m <sup>2</sup> K U <sub>г</sub> =0,59 W/m <sup>2</sup> K**	+	+	+	+	-	+	+	+	+	-	+	+	+	-	-
<b>DEF DU8 Z-Wave</b> Електричне відкривання U <sub>w</sub> =0,64 W/m <sup>2</sup> K U <sub>г</sub> =0,51 W/m <sup>2</sup> K**	+	+	+	+	-	+	+	+	+	-	+	-	-	-	-
<b>DMF DU6</b> відкривається вручну за допомогою стержня 2,2м, що у комплекті U <sub>w</sub> =0,70 W/m <sup>2</sup> K U <sub>г</sub> =0,59 W/m <sup>2</sup> K**	+	+	+	+	-	+	+	+	+	-	+	+	+	-	-
<b>DMF DU8</b> відкривається вручну за допомогою стержня 2,2м, що у комплекті U <sub>w</sub> =0,64 W/m <sup>2</sup> K U <sub>г</sub> =0,51 W/m <sup>2</sup> K**	+	+	+	+	-	+	+	+	+	-	+	-	-	-	-
<b>DXF DU6</b> Невідкривальне U <sub>w</sub> =0,70 W/m <sup>2</sup> K U <sub>г</sub> =0,59 W/m <sup>2</sup> K**	+	+	+	+	-	+	+	+	+	-	+	+	+	-	-
<b>DXF DU8</b> Невідкривальне U <sub>w</sub> =0,64 W/m <sup>2</sup> K U <sub>г</sub> =0,51 W/m <sup>2</sup> K**	+	+	+	+	-	+	+	+	+	-	+	+	+	-	-

\*згідно з EN 14351-1:2006+A2:2016

\*\*згідно з EN 1873:2014+A1:2016 для розміру 120x120, A:4,0m<sup>2</sup>



Розташування петель і приводів у вікнах, що відкриваються DEF і DMF  
<sup>1)</sup>Для вікон DMF розміром 100x150 і 120x120 є один гвинтовий привод.



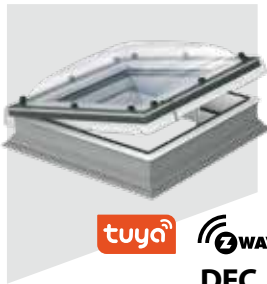
ВІКНО З МІЦНИМ  
ПОЛІКАРБОНАТНИМ  
КУПОЛОМ

# ВІКНА ДЛЯ ПЛАСКИХ ДАХІВ ТИПУ С

- Велика кількість природного світла. Вікна для плоских дахів завдяки спеціально запроєктованій формі профілю характеризуються до 16% більшою площею засклення в порівнянні з рішеннями інших виробників
- Коробка виготовлена з багатокамерних профілів ПВХ заповнених термоізоляційним матеріалом. Вікно має полікарбонатний купол, який характеризується стійкістю до ударів та дії атмосферних чинників. Спеціальне покриття ззовні та зсередини купола захищає від дії УФ-проміння. Купол у прозорій версії D\_C-C.
- Вікно доступне з такими склопакетами:
  - 1) Вікно з антизламним склопакетом P2 з коефіцієнтом теплопровідності для цілого вікна  $U_{rc}=0,73$  згідно з нормою EN 1873, ( $U=1,2$  Вт/м<sup>2</sup>К згідно з нормою EN 12567-2.
  - 2) Вікно з трикамерним склопакетом U8(VSG) з коефіцієнтом теплопровідності для цілого вікна  $U_w=0,72$  Вт/м<sup>2</sup>С, згідно з нормою EN 12567-2, ( $U=0,55$  Вт/м<sup>2</sup>С згідно з нормою EN 1873 для розміру 120x120 см).
- Широка лінійка стандартних розмірів.
- Вікно можна замонтувати на додаткову раму XRD або ZRD/W, яка забезпечує підняття вікна над поверхнею даху на 15 см (напр., для зелених чи галькових дахів).
- Діапазон монтажу: 0-15°.
- Конструкція вікон дозволяє встановлювати на них зовнішні та внутрішні аксесуари.

### Вікно для плоских дахів типу С:

- мають дуже високий клас В реакції на вогонь згідно з нормою PN-EN 13501-1. Це означає, що продукт довгий час зможе протистояти полум'ю без значного його поширення,
- характеризуються найвищим класом стійкості до ударів SB1200 згідно з нормою EN 1873,
- під час опадів дощу перевірили звукоізоляційні властивості цих вікон (згідно з нормою ISO 10140-1/A2:2014), та отримали дуже хороші результати. Коефіцієнт LIA для вікон DEC-C P2 складає 45,6 dB.



DEC

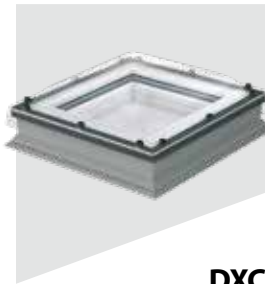
- відчиняється дистанційно в системі Z-Wave або Wifi Tuuya,
- в комплект входить блок живлення та датчик дощу. Пульт дистанційного керування продається окремо,
- рама відхиляється на 12см.

*Існує можливість замовити вікно DE\_ із замонтованою заводською москітною сіткою*



DMC

- відкривається вручну за допомогою стержня довжиною 2,2м, що у комплекті,
- рама відхиляється на 30 см.



DXC

- невідкривальне

### ВІКНА ДЛЯ ПЛАСКИХ ДАХІВ

розмір вікна [см] (розмір монтажного отвору)	60x60	60x90	70x70	80x80	90x90	90x120	100x100	100x150 <sup>1)</sup>	120x120 <sup>1)</sup>	140x140 <sup>2)</sup>	120x220 <sup>2)</sup>
Ефективна поверхня засклення [m <sup>2</sup> ] символ розміру	0,23 01	0,37 02	0,33 03	0,46 04	0,6 05	0,83 06	0,77 07	1,21 10	1,16 08	1,63 09	2,23 11
<b>DEC-C U8 (VSG) Z-Wave</b> Електричне відкривання U=0,72W/m <sup>2</sup> K* Urc=0,55W/m <sup>2</sup> K***	+	+	+	+	+	+	+	+	+	-	-
<b>DEC-C P2 Z-Wave</b> Електричне відкривання U=1,2 W/m <sup>2</sup> K* Urc=0,73 W/m <sup>2</sup> K***	+	+	+	+	+	+	+	+	+	+	+
<b>DEC-C P2 WiFi Tuuya</b> Електричне відкривання U=1,2 W/m <sup>2</sup> K* Urc=0,73 W/m <sup>2</sup> K***	+	+	+	+	+	+	+	+	+	+	+
<b>DMC-C P2</b> відкривається вручну за допомогою стержня 2,2м, що у комплекті U=1,2 W/m <sup>2</sup> K* Urc=0,73 W/m <sup>2</sup> K***	+	+	+	+	+	+	+	+	+	+	+
<b>DXC-C P2</b> Невідкривальне U=1,2 W/m <sup>2</sup> K* Urc=0,73 W/m <sup>2</sup> K***	+	+	+	+	+	+	+	+	+	+	+

\* згідно з EN 12567-2

\*\* згідно з EN 1873 для розміру 120x120см.

\*\*\* згідно з EN 1873:2014+A1:2016 для розміру 120x120, A:4,1m<sup>2</sup>



Розташування петель і приводів у вікнах, що відкриваються DEC і DMF

<sup>1)</sup> Для вікон DEC U8(VSG) в розмірах 100x150 та 120x120 є два електричні приводи.

<sup>2)</sup> Для вікон DMC P2 в розмірах 140x140 та 120x220 є один гвинтовий привід.



ВІКНА ЗІ  
СПЕЦІАЛЬНИМ  
СКЛЯНИМ  
СЕГМЕНТОМ

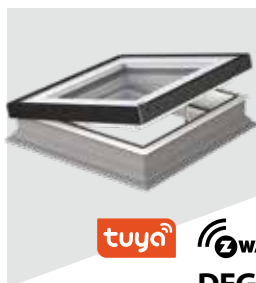
## ВІКНА ДЛЯ ПЛАСКИХ ДАХІВ ТИПУ C

- Конструкція вікон D\_G ґрунтується на рішеннях, які використовуються у вікнах типу C. Зверху вікно оснащено спеціальним скляним сегментом, який складається із гартованої шиби товщиною 4 мм або 6 мм (залежно від розміру) та спеціального алюмінієвого профілю чорного кольору. Скляний сегмент фабрично замонтований на вікні, що значно скорочує час монтажу вікна.
- Будова вікна забезпечує дуже добрі термоізоляційні параметри. Коефіцієнт теплопровідності для цілого вікна становить  $U_w=0,92 \text{ W/m}^2\text{K}$  та  $U_{rc}=0,71 \text{ [W/m}^2\text{K]}$  для  $A:4,0\text{m}^2$  згідно з EN 1873:2014i є на 22% кращим за рішення інших виробників.
- Велика кількість природного світла. Вікна для плоских дахів завдяки спеціально запроєктованій формі профілю характеризуються до 16% більшою поверхнею засклення в порівнянні з рішеннями інших виробників
- Вікна доступні з безпечним склопакетом P2 з внутрішньою ламінованою шибою класу P2A. Як варіант, є доступним антизламний склопакет P4 класу P4A.
- На спеціальне замовлення вікна можуть бути виготовлені в довільному нетиповому розмірі в діапазоні від 60x60 до 120x220 см. Це дозволяє замінити застарілі освітлювальні дахові конструкції, які не відповідають сучасним вимогам щодо термоізоляційності.
- Вікна можна замонтувати на додаткову раму XRD або ZRD/W, яка забезпечує підняття вікна над поверхнею даху на 15 см. Це дозволяє замонтувати таке вікно, наприклад, в зелених дахах
- Завдяки інноваційному способу відведення дощової води, вікна можна монтувати в дахах з кутом нахилу від 2° до 0° з XRD/A.
- Конструкція вікна дозволяє замонтувати як внутрішні, так і зовнішні аксесуари.

## Нова лінія вікон D\_G - це розширення пропозиції товарів для плоских дахів.

У вікнах цього типу застосовано ряд рішень, використаних у вікнах типу С та F, завдяки чому вони мають ряд технічних переваг, забезпечують високі параметри користування та є привабливою пропозицією для освітлення приміщень під плоским дахом. Схожі за дизайном з вікнами типу F, які відзначено за це престижними нагородами.

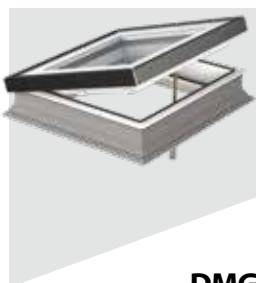
Під час опадів дощу перевірили звукоізоляційні властивості вікон для плоских дахів D\_G, згідно з нормою ISO 10140-1/A2:2014, та отримали дуже хороші результати. Коефіцієнт  $L_{\text{дБ}}$  для вікон DEG P2 складає 42,1 дБ.



**tuya** **ZWAVE**  
**DEG**

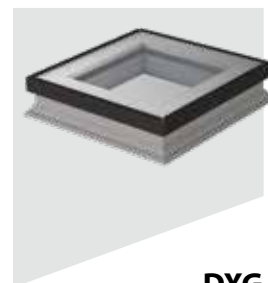
- відчиняється дистанційно в системі Z-Wave або Wifi Tuya,
- в комплект входить блок живлення, та датчик дощу. Пульт дистанційного керування продається окремо,
- рама відхиляється на 12 см

*Існує можливість замовити вікно DE\_ із замонтованою заводською москітною сіткою*



**DMG**

- відкривається вручну за допомогою стержня довжиною 2,2м, що у комплекті,
- рама відхиляється на 30 см



**DXG**

- невідкривальне

### ВІКНА ДЛЯ ПЛАСКИХ ДАХІВ

розмір вікна [см] <small>(розмір монтажного отвору)</small>	60x60	60x90	70x70	80x80	90x60	90x90	90x120	100x100	100x150	120x90	120x120	120x220 <sup>1)</sup>	140x140 <sup>1)</sup>	150x100	200x100
Ефективна поверхня застеклення [m <sup>2</sup> ] символ розміру	0,23 01K	0,37 02K	0,33 03K	0,46 04K	0,37 31K	0,6 05K	0,83 06K	0,77 07K	1,21 10K	0,83 32K	1,16 08K	2,23 11K	1,63 09K	1,21 33K	1,64 34K
<b>DEG P2 Z-Wave</b> Вікно з білим "ступом" Електричне відкривання $U = 0,92 \text{ W/m}^2\text{K}^*$ $U_{\text{г}} = 0,71 \text{ [W/m}^2\text{K]}^{**}$	+	+	+	+	+	+	+	+	+	+	+	+	+	+	+
<b>DEG P2 WiFi Tuya</b> Вікно з білим "ступом" Електричне відкривання $U = 0,92 \text{ W/m}^2\text{K}^*$ $U_{\text{г}} = 0,71 \text{ [W/m}^2\text{K]}^{**}$	+	+	+	+	+	+	+	+	+	+	+	+	+	+	+
<b>DMG P2</b> Вікно з білим "ступом" Відкривається вручну за допомогою стержня 2,2м, що у комплекті $U = 0,92 \text{ W/m}^2\text{K}^*$ $U_{\text{г}} = 0,71 \text{ [W/m}^2\text{K]}^{**}$	+	+	+	+	+	+	+	+	+	+	+	+	+	+	+
<b>DXG P2</b> Вікно з білим "ступом" Невідкривальне $U = 0,92 \text{ W/m}^2\text{K}^*$ $U_{\text{г}} = 0,71 \text{ [W/m}^2\text{K]}^{**}$	+	+	+	+	+	+	+	+	+	+	+	+	+	+	+

\* згідно з EN 14351-1:2006+A2:2016

\*\* згідно з EN 1873:2014+A1:2016 для розміру 120x120, A:4,0m<sup>2</sup>



Розташування петель і приводів у вікнах, що відкриваються D\_G

<sup>1)</sup> Для вікон DMG в розмірах 100x150 та 120x120 є один гвинтовий привід



ВІКНА З КУТОВИМ  
СКЛЯНИМ  
СЕГМЕНТОМ  
ТА МАРКІЗОЮ  
AMZ/Z Z-WAVE

## ВІКНА ДЛЯ ПЛАСКИХ ДАХІВ ТИПУ Z

- Комплексне рішення, яке забезпечує відведення води з вікна, що замонтовано горизонтально зі збереженням плоскої зовнішньої поверхні вікна.
- Можливий монтаж від 0° - форма вікон запроєктована так, щоб уможливити монтаж без застосування жодних додаткових елементів для збільшення кута монтажу.
- Дуже добрі термоізоляційні параметри завдяки застосуванню перевіреної будови вікна. Коефіцієнт  $U_w=0,95 \text{ W/m}^2\text{K}$  для цілого вікна.
- Стандартно доступні з безпечним склопакетом P2, який має внутрішнє ламіноване скло класу P2A. Як варіант, є доступне вікно з антизламним склопакетом P4, з ламінацією класу P4A
- Вікна в стандарті мають встановлені на заводі маркізу AMZ/Z Z-Wave під скляний сегмент. Таким чином, Клієнт отримує комплексне функціональне рішення, котре заощадить час та зекономить кошти.
- 
- 
- Фабрично замонтований кутувий скляний сегмент, котрий використано замість купола, скорочує час монтажу.
- Широкий вибір типових розмірів та можливість виготовлення вікна нетипового розміру в діапазоні від 60x60 до 120x120 см. Це дозволяє замінити застарілі дахові конструкції освітлення, які не відповідають сучасним вимогам термоізоляційності.
- Не завдають шкоди навколишньому середовищу, оскільки профілі здебільшого виготовлені з вторинної сировини.
- Можна замонтувати внутрішній аксесуар. Вікно також цілком сумісне з монтажними аксесуарами для вікон для плоских дахів

## Будова вікон типу Z ґрунтується на конструкції вікон типу G.

Спеціально сконструйований скляний сегмент з нахилом зовнішньої поверхні дозволяє воді відводитися навіть якщо вікно встановлено ідеально горизонтально.

Нова лінійка вікон D\_Z пропонує найширший спектр застосування, доповнюючи пропозицію вікон FAKRO для плоских дахів. Вікно стандартно комплектується маркізою AMZ/Z Z-Wave під сегментом скла, захищаючи від впливу погодних умов і в той же час забезпечуючи кращий захист від нагрівання кімнати, ніж при використанні внутрішніх шторок.



- відчиняється дистанційно з допомогою пульта в системі ZWave. Пульт дистанційного керування продається окремо,
- рама відхиляється на 12 см,
- Всі вікна D\_Z\_A в стандарті мають встановлені на заводі маркізу AMZ/Z ZWave під скляний сегментом.

*Існує можливість замовити вікно DE\_ із замонтованою заводською москітною сіткою*

## ВІКНА ДЛЯ ПЛАСКИХ ДАХІВ

розмір вікна [см]  
(розмір монтажного отвору)

Ефективна поверхня  
засклення [m<sup>2</sup>]

символ розміру

### DEZ-A P2 AMZ/Z Z-Wave

Електричне відкривання  
Пульт продається окремо

$U_w = 0,95 \text{ W/m}^2\text{K}^*$

### DMZ-A P2 AMZ/Z Z-Wave

Відкривається вручну за допомогою  
стержня 2,2м, що у комплекті. Пульт та блок  
живлення до маркізи продається окремо.

$U_w = 0,95 \text{ W/m}^2\text{K}^*$

### DXZ-A P2 AMZ/Z Z-Wave

Невідкривальне  
Пульт та блок живлення до маркізи продається  
окремо.

$U_w = 0,95 \text{ W/m}^2\text{K}^*$

\* згідно з EN 14351-1:2006+A2:2016



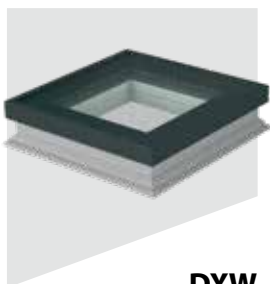
Інноваційні вікна для плоских дахів DXW нагороджені престижною відзнакою „ICONIC AWARDS 2018: Innovative Architecture - Best of Best”.

# ВІКНА ДЛЯ ПЛАСКИХ ДАХІВ DXW

- Пропускає в приміщення велику кількість природного світла, забезпечуючи освітлення приміщення під плоским дахом.
- Коробка вікна для плоских дахів виготовлена з багатокамерних профілів ПВХ заповнених термоізоляційним матеріалом. Верхня частина вікна це інноваційний плоский склопакет.
- Вікно доступне з двокамерним пасивним склопакетом і характеризується дуже хорошою термоізоляцією вікна,  $U_w = 0,70 \text{ W/m}^2\text{K}$ ;
- Вікно можна монтувати на додаткову раму XRD/W висотою 15 см, яка дозволяє підняти вікно над поверхнею даху, наприклад, для використання на зелених дахах.
- Монтують на дахах з діапазоном нахилу: 0-150.
- Конструкція вікна дозволяє замонтувати внутрішні аксесуари такі ж, як до вікон типу F.

Вікно для плоского даху DXW пропонує кардинально нові можливості в користуванні плоскими дахами. Застосування вікна DXW - це чудове рішення в забудові даху чи тераси, яке дозволяє використати ідеально плоску поверхню даху, та зберігає властивості дахового вікна.

Завдяки спеціальній конструкції з підвищеною стійкістю до навантаження та застосуванню покриття проти ковзання по вікну можна безпечно ходити.



**DXW**

- склопакет та рама вікна знаходяться в одній площині з підлогою,
- спеціальне покриття проти ковзання, можна безпечно ходити по терасі та вікні,
- підвищена витривалість до навантаження, експлуатаційне навантаження 500 кг/м<sup>2</sup>,
- інноваційний спосіб монтажу склопакету,
- висока стійкість до вламвання завдяки зміцненій конструкції,
- обмеження тепловтрат  $U_w = 0,70 \text{ W/m}^2\text{K}$ ,
- сучасний дизайн та висока якість обробки,
- швидкий та простий монтаж

## ВІКНА ДЛЯ ПЛАСКИХ ДАХІВ

розмір вікна [см] (розмір монтажного отвору)	60x60	60x90	70x70	80x80	90x90	90x120	100x100	120x120
Ефективна поверхня засклення [m <sup>2</sup> ] символ розміру	0,23 01	0,37 02	0,33 03	0,46 04	0,6 05	0,83 06	0,77 07	1,16 08
<b>DXW</b> Невідкривальне $U_w = 0,70 \text{ W/m}^2\text{K}$ *	+	+	+	+	+	+	+	+

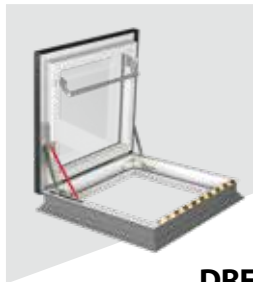
\* згідно з EN 14351-1:2006+A2:2016



ЛЕГКИЙ  
ВИХІД  
НА ДАХ

# ВІКНА-ВИЛАЗИ ДЛЯ ПЛАСКИХ ДАХІВ DRF, DRC, DRG

- Забезпечують зручний та безпечний вихід на плоский дах. Спеціальні завіси та функціональна система відкривання, які застосовані в вилазі, дозволяють легко відкрити раму до 80° (для розмірів 90x120 см і 120x120 см рама відхиляється до 60°). Газовий амортизатор полегшує обслуговування рами та стабільно утримує її у відкритій позиції, запобігаючи випадковому закриттю. Вилази мають додатково збільшену безпеку користувача завдяки застосуванню накладок проти ковзання на профілях вилазу.
- Коробка вікна для плоских дахів виготовлена з багато камерних профілів ПВХ, заповнених термоізоляційним матеріалом. Верхня частина у вікнах-вилазах DRF - це інноваційний плоский склопакет, а у вікнах-вилазах DRC - це полікарбонатний купол, у вікнах DRG - скляний сегмент.
- Вікна доступні з такими склопакетами:
  - 1) Вікно DRF з DU6 з внутрішнім антизламним склом класу P2A. Коефіцієнт теплопровідності для цілого вікна  $U_w=0,74 \text{ W/m}^2\text{K}$ , згідно з нормою EN14351-1:2006+A2:2016 та  $U_{rc}=0,64 \text{ [W/m}^2\text{K]}$ ,  $A_4,0 \text{ m}^2$  згідно з EN1873:2014+A1:2016.
  - 2) Вікно DRC з P2 з коефіцієнтом  $U_w=0,93 \text{ W/m}^2\text{K}$  згідно з нормою EN1873:2005 ( $U_{rc}=0,76 \text{ W/m}^2\text{K}$  wg EN1873).
  - 3) Вікно DRG P2 з коефіцієнтом  $U_w=1,0 \text{ W/m}^2\text{K}$  згідно з EN14351-1:2006+A2:2016.
- Вікна можна замонтувати на додаткову раму XRD, яка забезпечує підняття вікна над поверхнею даху на 15 см.
- Вікно-вилаз для плоских дахів типу С призначене для дахів з кутом нахилу від 0° до 15°, а вікно-вилаз для плоских дахів типу F призначене для дахів з кутом нахилу від 2° до 15°, або від 0° до 15° разом з XRD/A.
- Конструкція вікна дозволяє замонтувати як внутрішні, так і зовнішні аксесуари. Зовнішня маркіза захищає приміщення від надмірного нагрівання, а внутрішні аксесуари оберігають від сонячних променів та слугують елементом декору.



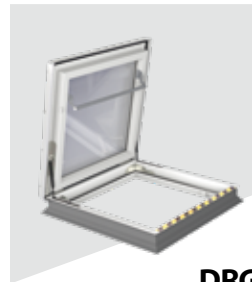
**DRF**

- вікно-вилаз для плоских дахів без купола, стандартно укомплектоване фіксатором ZBR, який захищає від випадкового закриття рами вилазу.



**DRC**

- вікно-вилаз для плоских дахів з куполом. Купол може бути прозорим DRC - С або матовим DRC - М,
- як варіант, можна замовити фіксатор ZBR, котрий захищає від випадкового зачинення рами вилазу



**DRG**

- вікно-вилаз для плоских дахів без купола, стандартно укомплектоване фіксатором ZBR, який захищає від випадкового закриття рами вилазу.
- вікно-вилаз DRG доступно з білим обрамуванням склопакету (степом)

## ВІКНА ДЛЯ ПЛАСКИХ ДАХІВ

розмір вікна [см]  
(розмір монтажного отвору)

Ефективна  
поверхня  
засклення [m<sup>2</sup>]  
символ розміру

	90x90	90x120	100x100	120x120
0,6 05				
0,83 06				
0,77 07				
1,16 08				
<b>DRF DU6</b> Вікно-вилаз без купола $U_w = 0,74 \text{ W/m}^2\text{K}$ $U_{fc} = 0,64 \text{ W/m}^2\text{K}$	+	+	+	+
<b>DRC-C P2</b> Вікно-вилаз з прозорим куполом $U_w = 0,93 \text{ W/m}^2\text{K}$ $U_{fc} = 0,76 \text{ W/m}^2\text{K}$	+	+	+	+
<b>DRC-M P2</b> Вікно-вилаз з матовим куполом $U_w = 0,93 \text{ W/m}^2\text{K}$ $U_{fc} = 0,76 \text{ W/m}^2\text{K}$	+	+	+	+
<b>DRG P2</b> Вікно з білим обрамуванням Вікно-вилаз без купола $U_w = 1,00 \text{ W/m}^2\text{K}$	+	+	+	+

для DRF:

$U_w$  згідно з EN14351-1:2006+A2:2016

$U_{fc}$  згідно з EN 1873:2014+A1:2016 для розміру 120x120, A:4,0m<sup>2</sup>

для DRC:

$U_w$  згідно з EN 1873:2005

$U_{fc}$  згідно з EN1873:2014+A1:2016 для розміру 120x120, A:4,1m<sup>2</sup>

для DRG:

$U_w$  згідно з EN14351-1:2006+A2:2016

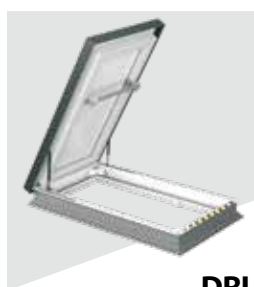


КОМПЛЕКСНЕ  
РІШЕННЯ ДЛЯ  
ВИХОДУ НА  
ПЛАСКИЙ ДАХ

# ВИЛАЗ ДЛЯ ПЛАСКИХ ДАХІВ

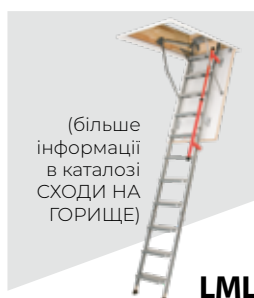
- Комерційний розмір відрізняється від фактичного розміру.
- Дивіться інструкцію зі монтажу.
- Коробка виготовлена з багатокамерних профілів ПВХ заповнених термоізоляційним матеріалом.
- Кришка виготовлена в технології сендвіч-панелі, що гарантує дуже хороші термоізоляційні параметри.
- Рама відхиляється на 60°. Газові амортизатори дозволяють легко відчиняти та зачиняти раму, а також фіксувати її у відкритій позиції.
- Стрічка зі спеціальним покриттям проти ковзання забезпечує безпечний доступ до плоского даху
- Розміри вилазу підібрані для сполучення зі сходами на горище, (сходи продаються окремо).
- Вилаз можна замонтувати на додаткову раму XRD/W, яка забезпечує підняття вилазу над поверхнею даху для монтажу в зелених дахах.
- Можливість монтажу додаткового фіксатора ZBR, який запобігає випадковому зачиненню рами вилазу.
- Діапазон монтажу: від 0° до 5°.

**Вилаз DRL** - це інноваційне рішення, яке дозволяє комфортно і безпечно виходити на плоский дах. Конструкція та розміри вилазу DRL дають можливість з'єднати його зі сходами на горище, створюючи комплексне рішення для доступу на плоский дах.



**DRL**

- монтується на поверхні даху
- термоізоляція цілої конструкції



(більше інформації в каталозі СХОДИ НА ГОРИЩЕ)

**LML**

- можливість монтажу в отворі під вилазом DRL
- пневмомеханізм складання та розкладання сходів
- додаткова сходинка в коробці
- широкі сходинки (13 см) з перфорацією проти ковзання

## ВИЛАЗ ДЛЯ ПЛАСКИХ ДАХІВ

торговий розмір вилазу [cm]	60x120	60x130	70x120	70x130	70x140	86x130	92x130
розмір отвору в стелі [cm]	60x120	60x130	70x120	70x130	70x140	86x130	92x130
габаритні розміри вилазу SxL [cm]	81x165	81x175	90x165	90x175	90x185	106x175	112x175

(rozmiar otworu montazowego)

символ розміру



**DRL**  
 $U_w=0,67 \text{ W/m}^2\text{K}^*$

+ + + + + + +

\*згідно з EN14351-1:2006+A2:2016

висота приміщення [cm]	280						305				
торговий розмір сходів [cm]	60x120	70x120	70x130	70x140	86x130	92x130	60x130	70x130	70x140	86x130	92x130

**LML**

+ + + + + + + + + +



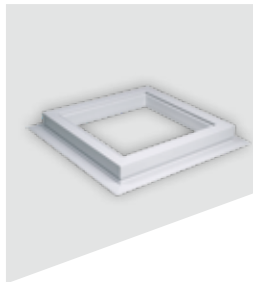
**ВИЩЕ  
ЗАМОНТОВАНІ  
ВІКНА**

# МОНТАЖНА РАМА XRD, XRD/W, XRD/A

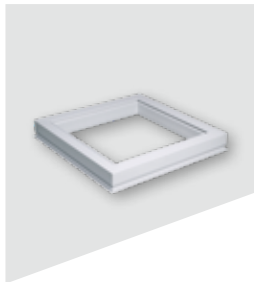
- Універсальність конструкції рами XRD дозволяє накладати їх одна на одну для отримання вищої основи під вікно. Максимально можна накласти дві рами. Видовжений елемент рами дозволяє поєднати основу з гідроізоляцією даху. Монтаж наступний: DXF + XRD+ XRD
- Рама XRD/W забезпечує більшу стабільність і жорсткість основи під вікном порівняно зі звичайною рамою XRD, що підвищує комфорт використання вікон та люків DXW та вилазів DR\_. Дозволяє об'єднати 3 рами під одним вікном. Монтаж наступний: DXF + XRD/W+ XRD/W+ XRD/W
- Профіль рами XRD та XRD/W виготовлений з переробленого матеріалу (вторинна сировина, колір – сірий), тому продукт є екологічно чистим.
- Внутрішня частина профілю XRD заповнена ізолюючим матеріалом (полістирол), який забезпечує дуже хороші термоізоляційні параметри. Різниця між рамами полягає в застосуванні в XRD/W оброблених антисептиком дерев'яних блоків. Розміри дерев'яних блоків підходять до камер профілю рами що підвищує її жорсткість.
- Рама підходить до стандартних розмірів вікон для плоских дахів. Є можливість виготовлення нестандартного розміру рами XRD.
- Рама XRD/A призначена для вікон для плоских дахів тип F та тип G, монтується безпосередньо під вікном для плоских дахів збільшуючи на 3 або 5 градусів (в залежності від розміру) кут нахилу монтажу вікна.
- XRD/A складається з 4 пофарбованих та просочених антисептиком дерев'яних елементів, які після складання утворюють клиноподібну раму/каркас. Рама XRD/A є повністю сумісна з рамами XRD і XRD/W. Виготовляється під замовлення.

**Рама XRD та XRD/W** призначена для вікон для плоских дахів. Вона дозволяє підняти вікно над поверхнею даху на 15 см. Це скорочує до мінімуму час, потрібний для монтажу вікна в даху, де необхідним є вище розміщення монтажної площини (наприклад, зелені чи галькові дахи).

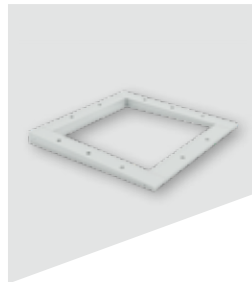
Рама XRD/A призначена для вікон для плоских дахів тип F та тип G, збільшує кут нахилу монтажу вікна на 3 або 5 градусів в залежності від розміру, (5 градусів для розмірів більших від 120x120).



- Видовжений елемент рами служить для з'єднання рами з гідроізоляцією даху.



- у випадку монтажу вищої рами виступаючу частину рами обрізають і накладають рами одна на одну.



- рама XRD/A монтується безпосередньо від вікном для плоского даху.

### МОНТАЖНА РАМА

розмір вікна [см] символ розміру	60x60 01	60x90 02	70x70 03	80x80 04	90x90 05	90x120 06	100x100 07	100x150 10	120x120 08	140x140 09	120x220 11
<b>XRD</b>	+	+	+	+	+	+	+	+	+	+	+
<b>XRD/W</b>	+	+	+	+	+	+	+	+	+	+	+
<b>XRD/A</b>	+	+	+	+	+	+	+	+	+	+	+

### DRL

розмір вікна [см] символ розміру	60x120 13	70x120 14	70x130 15	70x140 16	86x130 17	92x130 18	60x130 19
-------------------------------------	--------------	--------------	--------------	--------------	--------------	--------------	--------------

<b>XRD/W</b>	+	+	+	+	+	+	
--------------	---	---	---	---	---	---	--

## ДОДАТКОВІ АКСЕСУАРИ



+

### ZSD

Розсувний ZSD для обслуговування вікон для плоских дахів DMF, DMC, DMG, DMZ та внутрішніх штор ARF/D. Стандартна довжина стержня 119 см (з можливістю видовження до 330 см).



+

### ZBR

Додатковий фіксатор ZBR запобігає випадковому зачиненню рами вилазу через випадковий поштовх чи сильний вітер



+

### ZBL/D

Замок ZBL/D робить можливим закриття вікон для плоских дахів на ключ, є захистом від доступу сторонніх осіб на дах (наприклад, дах багатоквартирного будинку). Сумісний з усіма вікнами-вилазами DRF та DRG та вилазами DRL



+

### Pilot ZRH12

Пульт дистанційного керування Z-Wave для керування пристроями окремо або в групах, максимум в 12 групах. Доступний стандартно в білому та на замовлення чорному кольорах



**ШВИДКИЙ МОНТАЖ  
НА НОВУ  
АБО ІСНЮЮЧУ  
ОСНОВУ,  
БЕЗ ПОРУШЕННЯ  
ГЕРМЕТИЗАЦІЙНОЇ  
ОБРОБКИ**

# РЕНОВАЦІЙНІ ВІКНА ДЛЯ ПЛАСКИХ ДАХІВ D\_A

- Стандартним оснащенням вікон D\_A є комплект захисних алюмінієвих профілів, призначених для захисту з'єднання вікна з основою від впливу атмосферних умов.
- Коробка виготовлена з багатокамерних профілів ПВХ заповнених термоізоляційним матеріалом. Верхня частина вікна – це інноваційний плоский склопакет. Склопакети G33 та G53 оснащені вдосконалим низькоемісійним покриттям, що обмежує нагрівання приміщення. У разі тріщини внутрішнього скла уламки не становлять загрози.
- Вікна доступні з двома варіантами склопакетів:
  - 1) Вікно з 2-камерним склопакетом G53 з коефіцієнтом  $U_{rc}=0,87 \text{ W/m}^2\text{K}$  A:3,85 згідно з EN 1873:2014
  - 2) Вікно з 1-камерним склопакетом G33 з коефіцієнтом  $U_{rc}=1,3 \text{ W/m}^2\text{K}$  A:3,85 згідно з EN 1873:2014
- Зовнішній алюмінієвий захисний профіль рами та коробки стандартно виконаний у чорному кольорі (RAL 9005).
- За замовленням доступний в антрацитовому кольорі (RAL 7016) або сіро-коричневому (RAL 7022);
- Вікна можуть бути встановлені на додатковій монтажній рамі XRD-R висотою 6 см, яка дозволяє підняти вікно та забезпечує монтаж, наприклад, на зеленому даху;
- Реноваційні вікна призначені для монтажу на існуючих основах, що усуває необхідність втручання в уже наявну покрівельну обробку;
- Призначені для монтажу на дахах з кутом нахилу від 0° до 15°;
- Конструкція вікон дозволяє монтаж як внутрішніх, так і зовнішніх аксесуарів.

Автономне вікно DEA живиться сонячною енергією за допомогою спеціальної фотоелектричної панелі (PV), завдяки чому не потребує підключення до електромережі будівлі. Нові вікна є ідеальним рішенням для реновації старих дахових світлових ліхтарів. Вони забезпечують значно вищу естетику, кращу функціональність та експлуатаційні характеристики.

### Вікна для плоских дахів:

- мають дуже високу стійкість до відривних навантажень UL1500 та притискових навантажень DL2500,
- характеризуються найвищим класом ударостійкості SB1200 згідно з EN 1873.



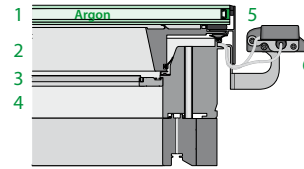
DEA



DXA

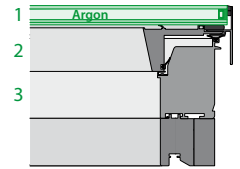
- автономне вікно живиться сонячною енергією
- відчиняється за допомогою пульта в безпроводній системі Z-Wave
- у комплекті: датчик дощу, сонячна панель, батарея, пульт ZRH1 та москітна сітка
- рама відхиляється на 25 см

- Невідкривальне



DEA

- 1 - склопакет
- 2 - рама
- 3 - москітна сітка
- 4 - коробка
- 5 - датчик дощу
- 6 - сонячна панель PV



DXA

- 1 - склопакет
- 2 - рама
- 3 - коробка

### РЕНОВАЦІЙНІ ВІКНА ДЛЯ ПЛАСКИХ ДАХІВ

розмір вікна [cm] розмір отвору основи	40x40	40x70	40x100	40x130	40x140	45x45	45x75	45x105	50x50	50x70	50x80	50x100	50x110	50x140
Ефективна поверхня застеклення [m <sup>2</sup> ]	0,13	0,23	0,34	0,45	0,48	0,16	0,29	0,41	0,21	0,30	0,34	0,44	0,48	0,62
<b>DXA G33</b> U=1,7 W/m <sup>2</sup> K* Urc=1,3 W/m <sup>2</sup> K A:3,8 m <sup>2</sup> **	80JU0A	80JU0B	80JU0C	80JU0D	80JU0E	80JU0F	80JU0G	80JU0H	80JU0J	80JU0K	80JU0L	80JU0M	80JU0N	80JU0P
<b>DEA G33</b> U=1,7 W/m <sup>2</sup> K* Urc=1,3 W/m <sup>2</sup> K A:3,85 m <sup>2</sup> **	-	-	-	-	-	-	-	-	80JS0J	80JS0K	80JS0L	80JS0M	80JS0N	80JS0P
<b>DXA G53</b> U=1,5 W/m <sup>2</sup> K* Urc=0,87 W/m <sup>2</sup> K A:3,8 m <sup>2</sup> **	80JW0A	80JW0B	80JW0C	80JW0D	80JW0E	80JW0F	80JW0G	80JW0H	80JW0J	80JW0K	80JW0L	80JW0M	80JW0N	80JW0P
<b>DEA G53</b> U=1,5 W/m <sup>2</sup> K* Urc=0,88 W/m <sup>2</sup> K A:3,85 m <sup>2</sup> **	-	-	-	-	-	-	-	-	80JT0J	80JT0K	80JT0L	80JT0M	80JT0N	-

розмір вікна [cm]	50x170	55x55	60x60	60x80	60x90	60x120	60x130	60x150	60x180	60x200	70x70	70x100	70x130	70x150
	0,75	0,26	0,31	0,42	0,48	0,64	0,70	0,81	0,98	1,09	0,43	0,63	0,82	0,95
<b>DXA G33</b> U=1,7 W/m <sup>2</sup> K* Urc=1,3 W/m <sup>2</sup> K A:3,8 m <sup>2</sup> **	80JU0Q	80JU0R	80JU0S	80JU0T	80JU0U	80JU0W	80JU0X	80JU0Y	80JU0Z	80JU1A	80JU1B	80JU1C	80JU1D	80JU1E
<b>DEA G33</b> U=1,7 W/m <sup>2</sup> K* Urc=1,3 W/m <sup>2</sup> K A:3,85 m <sup>2</sup> **	80JS0Q	80JS0R	80JS0S	80JS0T	80JS0U	80JS0W	80JS0X	80JS0Y	-	-	80JS1B	80JS1C	-	-
<b>DXA G53</b> U=1,5 W/m <sup>2</sup> K* Urc=0,87 W/m <sup>2</sup> K A:3,8 m <sup>2</sup> **	80JW0Q	80JW0R	80JW0S	80JW0T	80JW0U	80JW0W	80JW0X	80JW0Y	80JW0Z	80JW1A	80JW1B	80JW1C	80JW1D	80JW1E
<b>DEA G53</b> U=1,5 W/m <sup>2</sup> K* Urc=0,88 W/m <sup>2</sup> K A:3,85 m <sup>2</sup> **	-	80JT0R	80JT0S	80JT0T	80JT0U	-	-	-	-	-	80JT1B	-	-	-

розмір вікна [cm]	70x160	70x200	70x220	75x75	75x105	75x125	75x165	75x175	80x80	80x110	80x130	80x140	80x160	80x170
	1,02	1,28	1,41	0,50	0,71	0,85	1,13	1,20	0,57	0,80	0,95	1,02	1,18	1,25
<b>DXA G33</b> U=1,7 W/m <sup>2</sup> K* Urc=1,3 W/m <sup>2</sup> K A:3,8 m <sup>2</sup> **	80JU1F	80JU1G	80JU1H	80JU1J	80JU1K	80JU1L	80JU1M	80JU1N	80JU1P	80JU1Q	80JU1R	80JU1S	80JU1T	80JU1U
<b>DEA G33</b> U=1,7 W/m <sup>2</sup> K* Urc=1,3 W/m <sup>2</sup> K A:3,85 m <sup>2</sup> **	-	-	-	80JS1J	80JS1K	80JS1L	-	-	80JS1P	80JS1Q	-	-	-	-
<b>DXA G53</b> U=1,5 W/m <sup>2</sup> K* Urc=0,87 W/m <sup>2</sup> K A:3,8 m <sup>2</sup> **	80JW1F	80JW1G	80JW1H	80JW1J	80JW1K	80JW1L	80JW1M	80JW1N	80JW1P	80JW1Q	80JW1R	80JW1S	80JW1T	80JW1U
<b>DEA G53</b> U=1,5 W/m <sup>2</sup> K* Urc=0,88 W/m <sup>2</sup> K A:3,85 m <sup>2</sup> **	-	-	-	80JT1J	-	-	-	-	80JT1P	-	-	-	-	-

розмір вікна [cm]	80x180	85x85	90x90	90x120	90x150	100x100	100x130	100x150	100x160	105x105	110x110	110x140	120x120
	1,33	0,65	0,73	0,99	1,25	0,91	1,20	1,39	1,49	1,01	1,11	1,43	1,34
<b>DXA G33</b> U=1,7 W/m <sup>2</sup> K* Urc=1,3 W/m <sup>2</sup> K A:3,8 m <sup>2</sup> **	80JU1W	80JU1X	80JU1Y	80JU1Z	80JU2A	80JU2B	80JU2C	80JU2D	80JU2E	80JU2F	80JU2G	80JU2H	80JU2J
<b>DEA G33</b> U=1,7 W/m <sup>2</sup> K* Urc=1,3 W/m <sup>2</sup> K A:3,85 m <sup>2</sup> **	-	80JS1X	80JS1Y	-	-	80JS2B	-	-	-	80JS2G***	80JS2H***	80JS2J***	-
<b>DXA G53</b> U=1,5 W/m <sup>2</sup> K* Urc=0,87 W/m <sup>2</sup> K A:3,8 m <sup>2</sup> **	80JW1W	80JW1X	80JW1Y	80JW1Z	80JW2A	80JW2B	80JW2C	80JW2D	80JW2E	80JW2F	80JW2G	80JW2H	80JW2J
<b>DEA G53</b> U=1,5 W/m <sup>2</sup> K* Urc=0,88 W/m <sup>2</sup> K A:3,85 m <sup>2</sup> **	-	-	-	-	-	-	-	-	-	-	80JT2G***	80JT2H***	80JT2J***

\* згідно з EN1873:2005

\*\* згідно з EN 1873+A1:2016-03.



Розташування петель і приводів у вікнах, що відкриваються DEA  
 † Для вікон DEA розміром 110x110, 110x140 та 120x120 є два приводи.



**ЗАХИСТ ВІД  
НАГРІВАННЯ**

## ЗОВНІШНІ АКСЕСУАРИ - МАРКІЗИ

- Конструкція вікон для плоских дахів дозволяє замонтувати як внутрішні, так і зовнішні аксесуари.
- Маркіза поглинає сонячне випромінювання перед склопакетом і відбиває тепло назовні, завдяки чому дуже добре захищає приміщення в сонячні дні від надмірного нагрівання.
- Маркіза у 8 разів краще захищає від надмірного нагрівання в порівнянні із внутрішньою шторою.
- Ефективне затемнення приміщення та водночас забезпечення зорового контакту з оточенням.
- Забезпечує візуальний комфорт для наших очей, захищаючи їх від дії бліків, що особливо важливо під час роботи за комп'ютером.
- Захист від ультрафіолетових променів

у 8 разів  
ефективніше



**AMZ/F SOLAR**

- для вікон для плоских дахів типу F та типу G
  - комфортне, автоматичне обслуговування маркізи (автоматичне відчинення та зачинення маркізи залежно від інтенсивності освітлення). Роль датчика виконує світлочутлива панель, яка реагує на кількість сонячного випромінювання. При яскравому сонячному світлі маркіза самостійно розгортається. Під час похмурої погоди маркіза самостійно згортається,
  - живлення забезпечують сонячні акумулятори.
- КЕРУВАННЯ:
- автоматичне або дистанційне керування за допомогою пульта. Пульт продається окремо



матеріал з 10% просвіту



матеріал з 1% просвіту

розмір [см] символ розміру	60x60 01	60x90 02	70x70 03	80x80 04	90x90 05	90x120 06	100x100 07	100x150 10	120x120 08	140x140 09	120x220 11
<b>AMZ/F I Solar</b> (089, 090)	+	+	+	+	+	+	+	+	+	+	+
<b>AMZ/F II Solar</b> (092)	+	+	+	+	+	+	+	+	+	+	+

Для монтажу електричних маркіз у вікнах DX\_ та DM\_ необхідно придбати додатково блок живлення та пульт дистанційного керування.



ЗАХИСТ ВІД  
СОНЯЧНОГО  
СВІТЛА

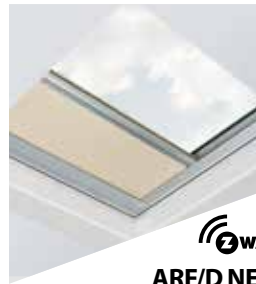
## ВНУТРІШНІ АКСЕСУАРИ - ШТОРИ

- Внутрішня штора захищає від надмірного надходження світла до приміщення і служить для декорування інтер'єру.
- Завдяки її застосуванню навіть у сонячні дні на мансарді може запанувати приємна темрява, коли Ви потребуєте відпочинку.
- Завдяки направляючим штору можна фіксувати у будь якій позиції та затемнити приміщення.
- Забезпечує відчуття приватності при повністю закритій шторі.
- Штори призначені для монтажу на вікнах для плоских дахів типу F, типу C та типу G.



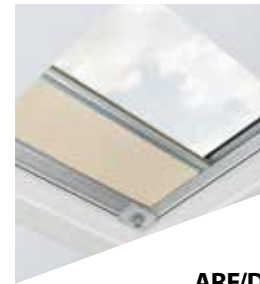
**ARF/D SOLAR**

- живлення забезпечують сонячні акумулятори,
- штора в бездротовій системі Z-Wave,
- алюмінієві направляючі доступні у двох кольорах: білому та срібному (анодовані).  
КЕРУВАННЯ:
- пульт дистанційного керування або настінний перемикач. Пульт та настінна перемикач продається окремо



**ARF/D NE Z-WAVE**

- штора в бездротовій системі Z-Wave, управління перемикачем або пультом, живлення 15V DC
- алюмінієві направляючі доступні у двох кольорах: білому та срібному (анодовані).  
КЕРУВАННЯ:
- пульт дистанційного керування або настінний перемикач. Пульт та настінна перемикач продається окремо



**ARF/D**

- Естетична алюмінієва планка прикриває валик штори.
- Частково оберігає від сонячного тепла.  
КЕРУВАННЯ:
- вручну за допомогою стержня ZSD



Кольори зразків матеріалів можуть відрізнятися від фактичних

розмір [cm] символ розміру	60x60 01	60x90 02	70x70 03	80x80 04	90x90 05	90x120 06	100x100 07	100x150 10	120x120 08	140x140 09	120x220 11	120x90	150x100	200x100
<b>ARF/D I</b>	+	+	+	+	+	+	+	-	+	-	-	+	-	-
<b>ARF/D II</b>	+	+	+	+	+	+	+	-	+	-	-	+	-	-
<b>ARF/D I NE Z-Wave</b>	+	+	+	+	+	+	+	+	+	+	+	+	+	+
<b>ARF/D II NE Z-Wave</b>	+	+	+	+	+	+	+	+	+	+	+	+	+	+
<b>ARF/ D Z-Wave Solar I</b>	+	+	+	+	+	+	+	+	+	+	+	+	+	+
<b>ARF/ D Z-Wave Solar II</b>	+	+	+	+	+	+	+	+	+	+	+	+	+	+





Технічні консультанти:

Західний регіон (050) 430-63-03  
(050) 371-32-86

м. Київ (050) 370-01-73  
(050) 370-76-74  
(050) 438-69-88

м. Одеса (050) 370-63-30

ДИЛЕР

 **FAKRO**<sup>®</sup>



**ТзОВ «ФАКРО Львів»** 79040 м. Львів, вул.Городоцька, 3556  
тел./факс (032) 297-25-62, 297-25-63 [www.fakro.com.ua](http://www.fakro.com.ua) e-mail: [fakro@fakro.com.ua](mailto:fakro@fakro.com.ua)

ТзОВ «ФАКРО Львів» залишає за собою право вносити зміни до технічних параметрів та специфікацій товарів без попередження